

ÉCOLE IN

Une école qui s'adapte aux besoins de tous le

DIFFÉRENTES FAÇONS D'APPRENDRE ↳ DIFFÉRENTES PRATIQUES PÉDAGOGIQUES

Tout le monde a des capacités, tout le monde a un potentiel. Mais tout le monde n'a pas le même rythme ni le même profil de compréhension. Différencier et s'adapter, c'est permettre à chacun de progresser au mieux !

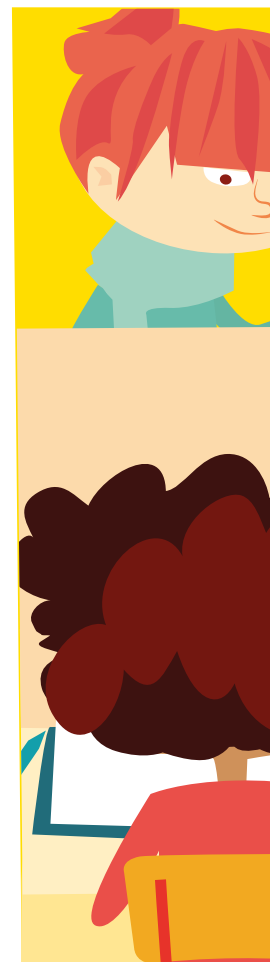


MOI J'AI UN PPS PARCE QUE J'AI UNE DÉFICIENCE INTELLECTUELLE

MOI J'AI UN PAP PARCE QUE JE SUIS DYSLEXIQUE

MOI J'AI UN PPRE PARCE QUE JE NE COMPRENDS PAS ENCORE BIEN LE FRANÇAIS

ET MOI J'AI UN PEU DE MAL AVEC LES FRACTIONS !



INCLUSIVE

les élèves en visant la réussite de chacun.

**FACILITER LA SCOLARITÉ
DE TOUS !**



En classe ordinaire comme en ULIS, l'aménagement de la salle est pensé de manière à favoriser la coopération entre les élèves, l'autonomie et la concentration. Et c'est toute la classe qui profite du "Design pour tous".



Auditif



Visuel



Kinesthésique

DE MAL AVEC LES FRACTIONS !

Chaque enfant peut avoir, à un moment ou à un autre, besoin de soutien !

UN ESPACE POUR ÊTRE BIEN AVEC SOI ... ET AVEC LES AUTRES

Donner aux enfants la possibilité d'exprimer et d'autoréguler leurs émotions dans un coin calme, en cas de colère ou de surstimulation. Indispensable pour construire des individus bien dans leur peau !



LES DIFFÉRENCES



NCES ? UNE CHANCE POUR TOUT LE MONDE !

Permettre aux élèves d'être mis au contact de la différence au sein de l'école, c'est développer chez chacun des valeurs d'empathie et de solidarité qui construiront les citoyens de demain.



Certains élèves ont un **PAI** : ils ont besoin d'un aménagement en raison de leur santé (allergie alimentaire, maladie chronique...)

